

WAT BETAALT ù VOOR OPVANG BIJ SKK IN 2019?

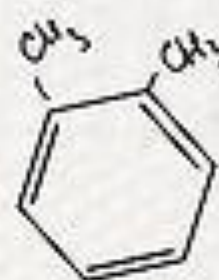
$$\sin(\pi - \alpha) = \sin \alpha$$

$$E = mc^2$$

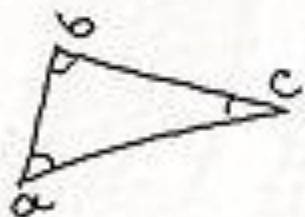
$$\sin^2 x + \cos^2 x = 1$$



$$e^{i\pi} + 1 = 0$$

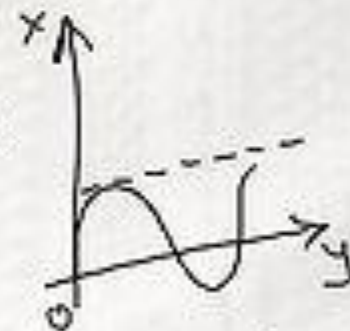


$$\pi = 3,14$$



$$a^2 + b^2 = c^2$$

$$c = \sqrt{a^2 + b^2}$$



$$y = \frac{1}{1+x}$$



STICHTING KINDEROPVANG KRALINGEN

Oostzeedijk Beneden 41 A
3062VL ROTTERDAM

☎ 010 2400092

✉ info@stkk.nl

www.stichtingkinderopvangkralingen.nl

Tarieven

De genoemde SKK-uurtarieven in dit overzicht zijn bruto tarieven. Als u recht heeft op Kinderopvangtoeslag betaalt u per saldo alleen de eigen bijdrage. De hoogte van deze Kinderopvangtoeslag is afhankelijk van uw inkomen. De Kinderopvangtoeslag kunt u aanvragen bij de Belastingdienst via www.mijntoeslagen.nl.

Wat wordt uw eigen bijdrage?

Deze kunt u berekenen via de rekentool op onze website en houd hierbij uw (gezins)jaarinkomen bij de hand: www.stichtingkinderopvangkralingen.nl/bereken-toeslag

In dit overzicht kunt u in één oogopslag de netto kosten van één dag hele dagopvang, één dag naschoolse opvang en 3 ochtenden peuteropvang voor uw inkomenscategorie terugvinden. Natuurlijk kunnen wij ook een berekening op maat voor u maken. Bel hier voor met de medewerkers van ons Centraal Bureau.



Tegemoetkoming van de overheid

Het maximum uurtarief is het bedrag waarover u een tegemoetkoming kunt krijgen van de overheid voor de kosten van kinderopvang.

Maximum uurtarief 2019	
Hele dagopvang	€ 8,02
Peuteropvang	€ 8,02
Naschoolse opvang	€ 6,89

Heeft u vragen?

Wij helpen u graag! Van maandag tot en met donderdag zijn wij bereikbaar van 8.30 tot 17.00 uur op telefoonnummer 010 2400092. Of e-mail uw vraag naar vragen@stkk.nl.



OUDERBIJDRAGETABEL HELE DAGOPVANG 2019

HELE DAG OPVANG

bij Kinderdagverblijf Marijke en
Kinderdagverblijf Skippy

Het SKK uurtarief voor hele
dagopvang is in 2019 € 8,15.

Dit bedrag is inclusief luiers,
broodmaaltijden, tussendoortjes en
reguliere flesvoeding. Als uw kind 1
jaar oud wordt, dan kunt u ook een
warme maaltijd bestellen. Het uurtarief
van dit pakket is € 8,35.

De reguliere openingstijd is van
8:00 - 18:00 uur op Marijke en van
07:45 – 17:45 uur op Skippy,
verlengde opvang is mogelijk, dan
wordt de eigen bijdrage per maand
natuurlijk wel hoger.

Hiernaast ziet u het overzicht van de
netto eigenbijdrage van één dag
opvang per week van 10 uur voor 1^o
en meer kinderen voor uw
inkomenscategorie.

*Verdient u bijvoorbeeld €61000 per
jaar, dan is de eigen bijdrage voor één
dag opvang per week voor het 1^o kind
€ 86,60 en voor het 2^o kind € 29,38.
Komt uw kind 3 dagen, dan wordt de
eigen bijdrage € 259,80 c.q. € 88,14.*

Verzamel(gezins)inkomen		Eigen bijdrage per maand bij 1 dag opvang per week	
		1e kind	2e kind
lager dan	€ 19.433	€ 19,61	€ 19,61
€ 19.434	€ 20.728	€ 19,61	€ 19,61
€ 20.729	€ 22.020	€ 19,61	€ 19,61
€ 22.021	€ 23.315	€ 19,61	€ 19,61
€ 23.316	€ 24.610	€ 19,61	€ 19,61
€ 24.611	€ 25.903	€ 21,01	€ 20,66
€ 25.904	€ 27.197	€ 24,85	€ 21,36
€ 27.198	€ 28.487	€ 28,34	€ 22,06
€ 28.488	€ 29.879	€ 31,48	€ 22,75
€ 29.880	€ 31.269	€ 33,57	€ 23,10
€ 31.270	€ 32.662	€ 37,06	€ 23,80
€ 32.663	€ 34.053	€ 38,80	€ 24,50
€ 34.054	€ 35.447	€ 41,59	€ 24,50
€ 35.448	€ 36.838	€ 44,38	€ 24,50
€ 36.839	€ 38.262	€ 46,48	€ 24,50
€ 38.263	€ 39.689	€ 49,27	€ 24,50
€ 39.690	€ 41.116	€ 51,71	€ 24,50
€ 41.117	€ 42.542	€ 54,15	€ 24,50
€ 42.543	€ 43.971	€ 57,29	€ 24,50
€ 43.972	€ 45.398	€ 59,04	€ 24,50
€ 45.399	€ 46.824	€ 61,83	€ 24,50
€ 46.825	€ 48.251	€ 63,92	€ 24,50
€ 48.252	€ 49.810	€ 67,06	€ 24,50
€ 49.811	€ 52.868	€ 72,29	€ 24,50
€ 52.869	€ 55.924	€ 75,09	€ 24,50
€ 55.925	€ 58.982	€ 78,92	€ 27,99
€ 58.983	€ 62.041	€ 86,60	€ 29,38
€ 62.042	€ 65.097	€ 91,13	€ 30,43
€ 65.098	€ 68.156	€ 102,30	€ 32,87
€ 68.157	€ 71.213	€ 110,67	€ 33,92
€ 71.214	€ 74.271	€ 118,69	€ 36,36
€ 74.272	€ 77.331	€ 126,37	€ 38,80
€ 77.332	€ 80.387	€ 134,39	€ 40,55
€ 80.388	€ 83.447	€ 142,07	€ 41,94

Verzamel(gezins)inkomen		Eigen bijdrage per maand bij 1 dag opvang per week	
		1e kind	2e kind
€ 83.448	€ 86.504	€ 150,79	€ 42,99
€ 86.505	€ 89.560	€ 158,47	€ 45,43
€ 89.561	€ 92.618	€ 166,14	€ 46,83
€ 92.619	€ 95.737	€ 174,51	€ 48,57
€ 95.738	€ 98.869	€ 181,49	€ 51,01
€ 98.870	€ 102.000	€ 188,82	€ 52,76
€ 102.001	€ 105.131	€ 196,14	€ 54,15
€ 105.132	€ 108.261	€ 203,47	€ 54,85
€ 108.262	€ 111.393	€ 210,10	€ 57,64
€ 111.394	€ 114.527	€ 216,73	€ 59,73
€ 114.528	€ 117.658	€ 223,35	€ 61,13
€ 117.659	€ 120.787	€ 229,98	€ 63,22
€ 120.788	€ 123.919	€ 235,57	€ 64,27
€ 123.920	€ 127.051	€ 238,36	€ 66,71
€ 127.052	€ 130.182	€ 238,36	€ 68,81
€ 130.183	€ 133.313	€ 238,36	€ 72,29
€ 133.314	€ 136.444	€ 238,36	€ 73,34
€ 136.445	€ 139.576	€ 238,36	€ 76,13
€ 139.577	€ 145.839	€ 238,36	€ 81,36
€ 145.840	€ 148.971	€ 238,36	€ 84,50
€ 148.972	€ 152.101	€ 238,36	€ 86,25
€ 152.102	€ 155.234	€ 238,36	€ 88,69
€ 155.235	€ 158.366	€ 238,36	€ 91,13
€ 158.367	€ 164.628	€ 238,36	€ 97,06
€ 164.629	€ 167.757	€ 238,36	€ 98,81
€ 167.758	€ 170.890	€ 238,36	€ 101,25
€ 170.891	€ 174.021	€ 238,36	€ 104,04
€ 174.022	€ 177.154	€ 238,36	€ 106,48
€ 177.155	€ 180.285	€ 238,36	€ 108,58
€ 180.286	€ 183.416	€ 238,36	€ 111,02
€ 183.417	€ 186.548	€ 238,36	€ 113,81
€ 186.549	€ 189.678	€ 238,36	€ 115,55
€ 189.679	en hoger	€ 238,36	€ 118,69



OUDEBIJDRAGETABEL NSO 2019 inclusief vakanties

Verzamelen (gezins)inkomen	Eigen bijdrage per maand bij 1 dag opvang per week	
	1e kind	2e kind
€ 19.433	€ 18,78	€ 18,78
€ 19.434	€ 18,78	€ 18,78
€ 20.729	€ 18,78	€ 18,78
€ 22.021	€ 18,78	€ 18,78
€ 23.316	€ 18,78	€ 18,78
€ 24.611	€ 19,43	€ 19,27
€ 25.904	€ 21,21	€ 19,59
€ 27.198	€ 22,83	€ 19,92
€ 28.488	€ 24,29	€ 20,24
€ 29.880	€ 25,26	€ 20,40
€ 31.270	€ 26,88	€ 20,72
€ 32.663	€ 27,69	€ 21,05
€ 34.054	€ 28,98	€ 21,05
€ 35.448	€ 30,28	€ 21,05
€ 36.839	€ 31,25	€ 21,05
€ 38.263	€ 32,54	€ 21,05
€ 39.690	€ 33,68	€ 21,05
€ 41.117	€ 34,81	€ 21,05
€ 42.543	€ 36,27	€ 21,05
€ 43.972	€ 37,08	€ 21,05
€ 45.399	€ 38,37	€ 21,05
€ 46.825	€ 39,34	€ 21,05
€ 48.252	€ 40,80	€ 21,05
€ 49.811	€ 43,23	€ 21,05
€ 52.869	€ 44,53	€ 21,05
€ 55.925	€ 46,31	€ 22,67
€ 58.983	€ 49,87	€ 23,32
€ 62.042	€ 51,97	€ 23,80
€ 65.098	€ 57,16	€ 24,93
€ 68.157	€ 61,04	€ 25,42
€ 71.214	€ 64,77	€ 26,55
€ 74.272	€ 68,33	€ 27,69
€ 77.332	€ 72,05	€ 28,50
€ 80.388	€ 75,61	€ 29,14

Verzamel(gezins)inkomen	Eigen bijdrage per maand bij 1 dag opvang per week		
	1e kind	2e kind	
€ 83.448	€ 86.504	€ 79,66	€ 29,63
€ 86.505	€ 89.560	€ 83,22	€ 30,76
€ 89.561	€ 92.618	€ 86,79	€ 31,41
€ 92.619	€ 95.737	€ 90,67	€ 32,22
€ 95.738	€ 98.869	€ 93,91	€ 33,35
€ 98.870	€ 102.000	€ 97,31	€ 34,16
€ 102.001	€ 105.131	€ 100,71	€ 34,81
€ 105.132	€ 108.261	€ 104,11	€ 35,14
€ 108.262	€ 111.393	€ 107,19	€ 36,43
€ 111.394	€ 114.527	€ 110,26	€ 37,40
€ 114.528	€ 117.658	€ 113,34	€ 38,05
€ 117.659	€ 120.787	€ 116,42	€ 39,02
€ 120.788	€ 123.919	€ 119,01	€ 39,51
€ 123.920	€ 127.051	€ 120,30	€ 40,64
€ 127.052	€ 130.182	€ 120,30	€ 41,61
€ 130.183	€ 133.313	€ 120,30	€ 43,23
€ 133.314	€ 136.444	€ 120,30	€ 43,72
€ 136.445	€ 139.576	€ 120,30	€ 45,01
€ 139.577	€ 145.839	€ 120,30	€ 47,44
€ 145.840	€ 148.971	€ 120,30	€ 48,90
€ 148.972	€ 152.101	€ 120,30	€ 49,71
€ 152.102	€ 155.234	€ 120,30	€ 50,84
€ 155.235	€ 158.366	€ 120,30	€ 51,97
€ 158.367	€ 164.628	€ 120,30	€ 54,73
€ 164.629	€ 167.757	€ 120,30	€ 55,54
€ 167.758	€ 170.890	€ 120,30	€ 56,67
€ 170.891	€ 174.021	€ 120,30	€ 57,97
€ 174.022	€ 177.154	€ 120,30	€ 59,10
€ 177.155	€ 180.285	€ 120,30	€ 60,07
€ 180.286	€ 183.416	€ 120,30	€ 61,20
€ 183.417	€ 186.548	€ 120,30	€ 62,50
€ 186.549	€ 189.678	€ 120,30	€ 63,31
€ 189.679	en hoger	€ 120,30	€ 64,77

NASCHOOLSE OPVANG DE SPEELTUIN

Het SKK uurtarief voor naschoolse opvang inclusief alle schoolvakanties is € 7,31. Studiedagen zijn niet opgenomen in ons pakket, deze worden achteraf in rekening gebracht als uw kind die dag is geweest.

SKK haalt op bij de volgende scholen:

- BAVO Kring
- Kralingsche School
- Montessori School Kralingen
- Nieuwe Park Rozenburgschool

Dit overzicht betreft de eigen bijdrage per maand bij één dag naschoolse opvang per week inclusief de schoolvakanties.

Voorbeeld: jaarinkomen € 85000
 Maandelijks eigen bijdrage
 1^e kind € 79,66
 2^e kind € 29,63



OUDERBIJDRAGETABEL NSO 2019 exclusief vakanties

Verzamel(gezins)inkomen		Gemiddelde eigen bijdrage per maand bij 1 dag opvang per week	
		1e kind	2e kind
lager dan	€ 19.433	€ 30,35	€ 30,35
€ 19.434	€ 20.728	€ 30,35	€ 30,35
€ 20.729	€ 22.020	€ 30,35	€ 30,35
€ 22.021	€ 23.315	€ 30,35	€ 30,35
€ 23.316	€ 24.610	€ 30,35	€ 30,35
€ 24.611	€ 25.903	€ 30,73	€ 30,63
€ 25.904	€ 27.197	€ 31,76	€ 30,82
€ 27.198	€ 28.487	€ 32,71	€ 31,01
€ 28.488	€ 29.879	€ 33,55	€ 31,20
€ 29.880	€ 31.269	€ 34,12	€ 31,29
€ 31.270	€ 32.662	€ 35,06	€ 31,48
€ 32.663	€ 34.053	€ 35,53	€ 31,67
€ 34.054	€ 35.447	€ 36,28	€ 31,67
€ 35.448	€ 36.838	€ 37,04	€ 31,67
€ 36.839	€ 38.262	€ 37,60	€ 31,67
€ 38.263	€ 39.689	€ 38,36	€ 31,67
€ 39.690	€ 41.116	€ 39,02	€ 31,67
€ 41.117	€ 42.542	€ 39,68	€ 31,67
€ 42.543	€ 43.971	€ 40,52	€ 31,67
€ 43.972	€ 45.398	€ 40,99	€ 31,67
€ 45.399	€ 46.824	€ 41,75	€ 31,67
€ 46.825	€ 48.251	€ 42,31	€ 31,67
€ 48.252	€ 49.810	€ 43,16	€ 31,67
€ 49.811	€ 52.868	€ 44,57	€ 31,67
€ 52.869	€ 55.924	€ 45,33	€ 31,67
€ 55.925	€ 58.982	€ 46,36	€ 32,61
€ 58.983	€ 62.041	€ 48,43	€ 32,99
€ 62.042	€ 65.097	€ 49,66	€ 33,27
€ 65.098	€ 68.156	€ 52,67	€ 33,93
€ 68.157	€ 71.213	€ 54,93	€ 34,21
€ 71.214	€ 74.271	€ 57,10	€ 34,87
€ 74.272	€ 77.331	€ 59,17	€ 35,53
€ 77.332	€ 80.387	€ 61,34	€ 36,00
€ 80.388	€ 83.447	€ 63,41	€ 36,38

Verzamel(gezins)inkomen		Gemiddelde eigen bijdrage per maand bij 1 dag opvang per week	
		1e kind	2e kind
€ 83.448	€ 86.504	€ 72,17	€ 38,17
€ 86.505	€ 89.560	€ 74,05	€ 38,83
€ 89.561	€ 92.618	€ 76,03	€ 39,30
€ 92.619	€ 95.737	€ 78,01	€ 39,68
€ 95.738	€ 98.869	€ 79,99	€ 39,86
€ 98.870	€ 102.000	€ 81,78	€ 40,62
€ 102.001	€ 105.131	€ 83,57	€ 41,18
€ 105.132	€ 108.261	€ 85,36	€ 41,56
€ 108.262	€ 111.393	€ 87,15	€ 42,12
€ 111.394	€ 114.527	€ 88,65	€ 42,41
€ 114.528	€ 117.658	€ 89,41	€ 43,07
€ 117.659	€ 120.787	€ 89,41	€ 43,63
€ 120.788	€ 123.919	€ 89,41	€ 44,57
€ 123.920	€ 127.051	€ 89,41	€ 44,86
€ 127.052	€ 130.182	€ 89,41	€ 45,61
€ 130.183	€ 133.313	€ 89,41	€ 47,02
€ 133.314	€ 136.444	€ 89,41	€ 47,87
€ 136.445	€ 139.576	€ 89,41	€ 48,34
€ 139.577	€ 145.839	€ 89,41	€ 49,00
€ 145.840	€ 148.971	€ 89,41	€ 49,66
€ 148.972	€ 152.101	€ 89,41	€ 51,26
€ 152.102	€ 155.234	€ 89,41	€ 51,73
€ 155.235	€ 158.366	€ 89,41	€ 52,39
€ 158.367	€ 164.628	€ 89,41	€ 53,14
€ 164.629	€ 167.757	€ 89,41	€ 53,80
€ 167.758	€ 170.890	€ 89,41	€ 54,37
€ 170.891	€ 174.021	€ 89,41	€ 55,03
€ 174.022	€ 177.154	€ 89,41	€ 55,78
€ 177.155	€ 180.285	€ 89,41	€ 56,25
€ 180.286	€ 183.416	€ 89,41	€ 57,10
€ 183.417	€ 186.548	€ 120,77	€ 120,77
€ 186.549	€ 189.678	€ 120,77	€ 120,77
€ 189.679	en hoger	€ 120,77	€ 120,77

Het SKK uurtarief voor naschoolse opvang in **alleen de schoolweken** is € 9,17.

Als u geen vakantie-opvang nodig heeft, dan is dit pakket voordeliger voor jaarinkomens hoger dan € 62000 dan het pakket inclusief schoolvakanties.

Als voorbeeld weer hetzelfde gezinsinkomen van €85000 per jaar. De gemiddelde eigen bijdrage per maand voor één dag naschoolse opvang per week zonder opvang in de vakanties
 1^o kind € 72,17
 2^o kind € 38,17

**PEUTEROPVANG bij onze
MONTESSORI
PEUTERGROEP
KRALINGEN**

Het SKK uurtarief voor peuteropvang is in 2019 € 7,35. Dit bedrag is inclusief luiers en tussendoortjes.

Peuteropvang is altijd voor 3 vaste ochtenden per week. Wij hebben 2 vaste groepen: de maandag/ dinsdag/ donderdag groep en de maandag/ woensdag/vrijdag groep. In de schoolvakanties zijn onze peutergroepen gesloten. Deze weken worden niet in rekening gebracht waardoor de maandelijkse factuurbedragen wisselend zijn.

*Voorbeeld
Jaarinkomen €40000
Gemiddeld eigenbijdrage per maand voor 3 ochtenden peuteropvang per week
1° kind € 46,85
2° kind € 19,17*

OUDERBIJDRAGETABEL PEUTEROPVANG 2019 - MA/DI/DO

Verzamel(gezins)inkomen		Gemiddelde eigen bijdrage per maand bij 3 ochtenden peuteropvang per week	
		1e kind	2e kind
lager dan	€ 19.433	€ 14,21	€ 14,21
€ 19.434	€ 20.728	€ 14,21	€ 14,21
€ 20.729	€ 22.020	€ 14,21	€ 14,21
€ 22.021	€ 23.315	€ 14,21	€ 14,21
€ 23.316	€ 24.610	€ 14,21	€ 14,21
€ 24.611	€ 25.903	€ 15,63	€ 15,27
€ 25.904	€ 27.197	€ 19,53	€ 15,98
€ 27.198	€ 28.487	€ 23,08	€ 16,69
€ 28.488	€ 29.879	€ 26,27	€ 17,40
€ 29.880	€ 31.269	€ 28,40	€ 17,75
€ 31.270	€ 32.662	€ 31,95	€ 18,46
€ 32.663	€ 34.053	€ 33,72	€ 19,17
€ 34.054	€ 35.447	€ 36,56	€ 19,17
€ 35.448	€ 36.838	€ 39,40	€ 19,17
€ 36.839	€ 38.262	€ 41,53	€ 19,17
€ 38.263	€ 39.689	€ 44,36	€ 19,17
€ 39.690	€ 41.116	€ 46,85	€ 19,17
€ 41.117	€ 42.542	€ 49,33	€ 19,17
€ 42.543	€ 43.971	€ 52,52	€ 19,17
€ 43.972	€ 45.398	€ 54,30	€ 19,17
€ 45.399	€ 46.824	€ 57,14	€ 19,17
€ 46.825	€ 48.251	€ 59,26	€ 19,17
€ 48.252	€ 49.810	€ 62,46	€ 19,17
€ 49.811	€ 52.868	€ 67,78	€ 19,17
€ 52.869	€ 55.924	€ 70,62	€ 19,17
€ 55.925	€ 58.982	€ 74,52	€ 22,72
€ 58.983	€ 62.041	€ 82,33	€ 24,14
€ 62.042	€ 65.097	€ 86,94	€ 25,21
€ 65.098	€ 68.156	€ 98,29	€ 27,69
€ 68.157	€ 71.213	€ 106,81	€ 28,75
€ 71.214	€ 74.271	€ 114,97	€ 31,24
€ 74.272	€ 77.331	€ 122,77	€ 33,72
€ 77.332	€ 80.387	€ 130,93	€ 35,49
€ 80.388	€ 83.447	€ 138,74	€ 36,91

Verzamel(gezins)inkomen		Gemiddelde eigen bijdrage per maand bij 3 ochtenden peuteropvang per week	
		1e kind	2e kind
€ 83.448	€ 86.504	€ 147,61	€ 37,98
€ 86.505	€ 89.560	€ 155,41	€ 40,46
€ 89.561	€ 92.618	€ 163,22	€ 41,88
€ 92.619	€ 95.737	€ 171,73	€ 43,65
€ 95.738	€ 98.869	€ 178,83	€ 46,14
€ 98.870	€ 102.000	€ 186,28	€ 47,91
€ 102.001	€ 105.131	€ 193,73	€ 49,33
€ 105.132	€ 108.261	€ 201,18	€ 50,04
€ 108.262	€ 111.393	€ 207,92	€ 52,88
€ 111.394	€ 114.527	€ 214,66	€ 55,01
€ 114.528	€ 117.658	€ 221,40	€ 56,43
€ 117.659	€ 120.787	€ 228,14	€ 58,55
€ 120.788	€ 123.919	€ 233,82	€ 59,62
€ 123.920	€ 127.051	€ 236,66	€ 62,10
€ 127.052	€ 130.182	€ 236,66	€ 64,23
€ 130.183	€ 133.313	€ 236,66	€ 67,78
€ 133.314	€ 136.444	€ 236,66	€ 68,84
€ 136.445	€ 139.576	€ 236,66	€ 71,68
€ 139.577	€ 145.839	€ 236,66	€ 77,00
€ 145.840	€ 148.971	€ 236,66	€ 80,20
€ 148.972	€ 152.101	€ 236,66	€ 81,97
€ 152.102	€ 155.234	€ 236,66	€ 84,45
€ 155.235	€ 158.366	€ 236,66	€ 86,94
€ 158.367	€ 164.628	€ 236,66	€ 92,97
€ 164.629	€ 167.757	€ 236,66	€ 94,74
€ 167.758	€ 170.890	€ 236,66	€ 97,23
€ 170.891	€ 174.021	€ 236,66	€ 100,06
€ 174.022	€ 177.154	€ 236,66	€ 102,55
€ 177.155	€ 180.285	€ 236,66	€ 104,68
€ 180.286	€ 183.416	€ 236,66	€ 107,16
€ 183.417	€ 186.548	€ 236,66	€ 110,00
€ 186.549	€ 189.678	€ 236,66	€ 111,77
€ 189.679	en hoger	€ 236,66	€ 114,97

